

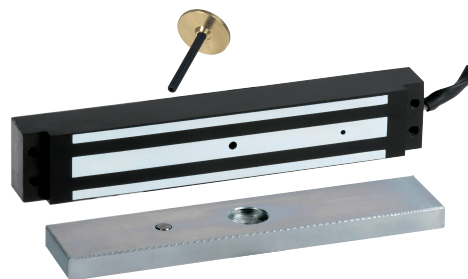
## SEWOSY

Ventouse électromagnétique V30035 - 35mm  
A encastrer.

Force de retenue : 300 daN  
Tension d'entrée : 12-24V DC  
Contact : Non  
Conformité : Non

Ventouse électromagnétique V30035 - 35mm  
A encastrer.

Force de retenue : 300 daN  
Tension d'entrée : 12-24V DC  
Contact : Non  
Conformité : Non



## Références

### Référence

9110030N

