

VISUAL PLUS

Gamme spéciale pour les issues de secours.

Conforme EN 13637.

Répond aussi à la norme DAS NFS61937.

Cette ventouse est munie d'une MegaLED exclusive (innovation brevetée) qui renforce la sécurité en facilitant la surveillance visuelle sur site, ou par caméra, des accès.

Elle indique soit le bon verrouillage de la porte (LSS) soit l'accès libre via sa MegaLED rouge et verte.

conçue avec des matériaux spécifiques de très haute qualité et selon un savoir-faire unique.

Ventouse électromagnétique intrinsèquement sans rémanence magnétique.

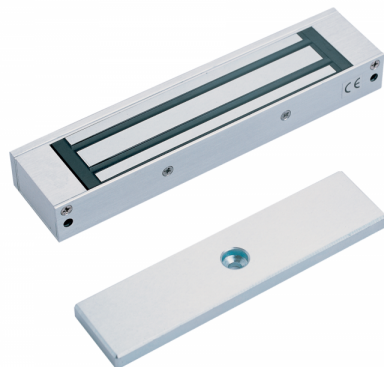
Aucun répulseur mécanique, ou électronique (Kick-off), à la fiabilité aléatoire dans le temps, n'est ajouté.

Les ventouses HQMAG bénéficient d'un traitement anticorrosion certifié et d'une qualité inégalée.

Rémanence magnétique: 0% - Intrinsèque. (sans répulseur ajouté ou électronique)

Contrôle de verrouillage (LSS): Reed + MegaLed

Protection électrique: Suppresseur de pointes (MOV)

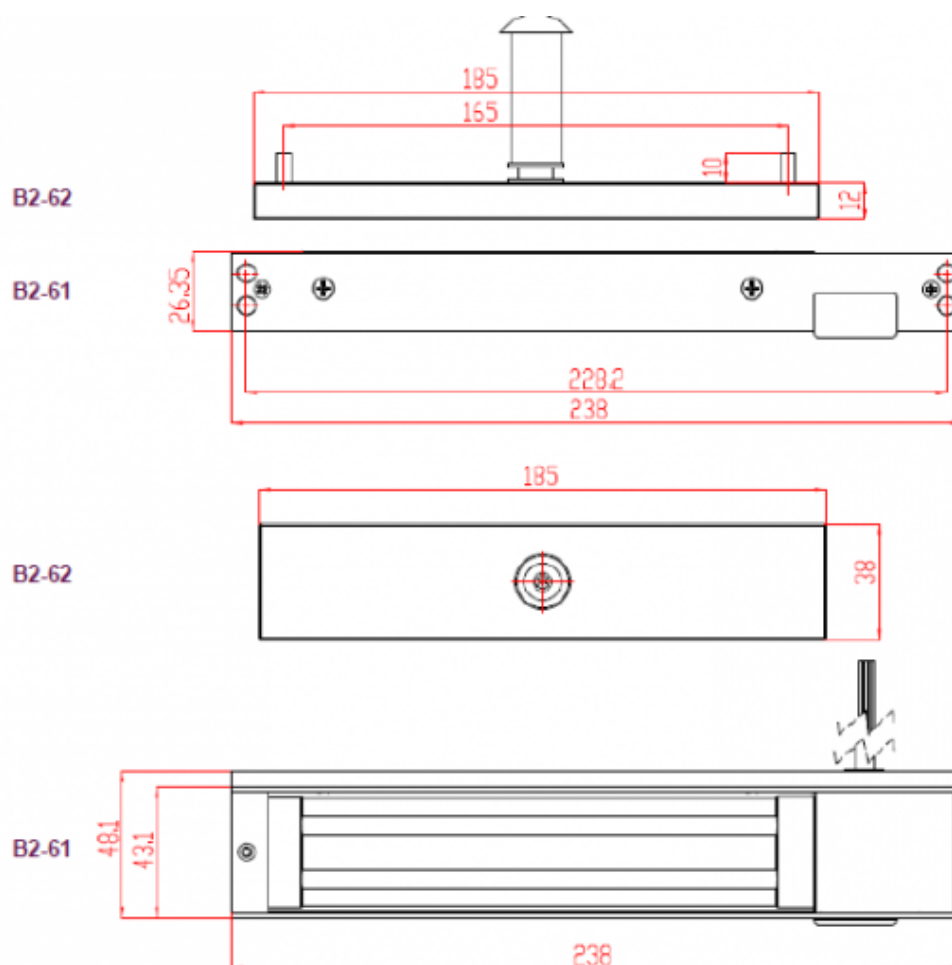


Caractéristiques

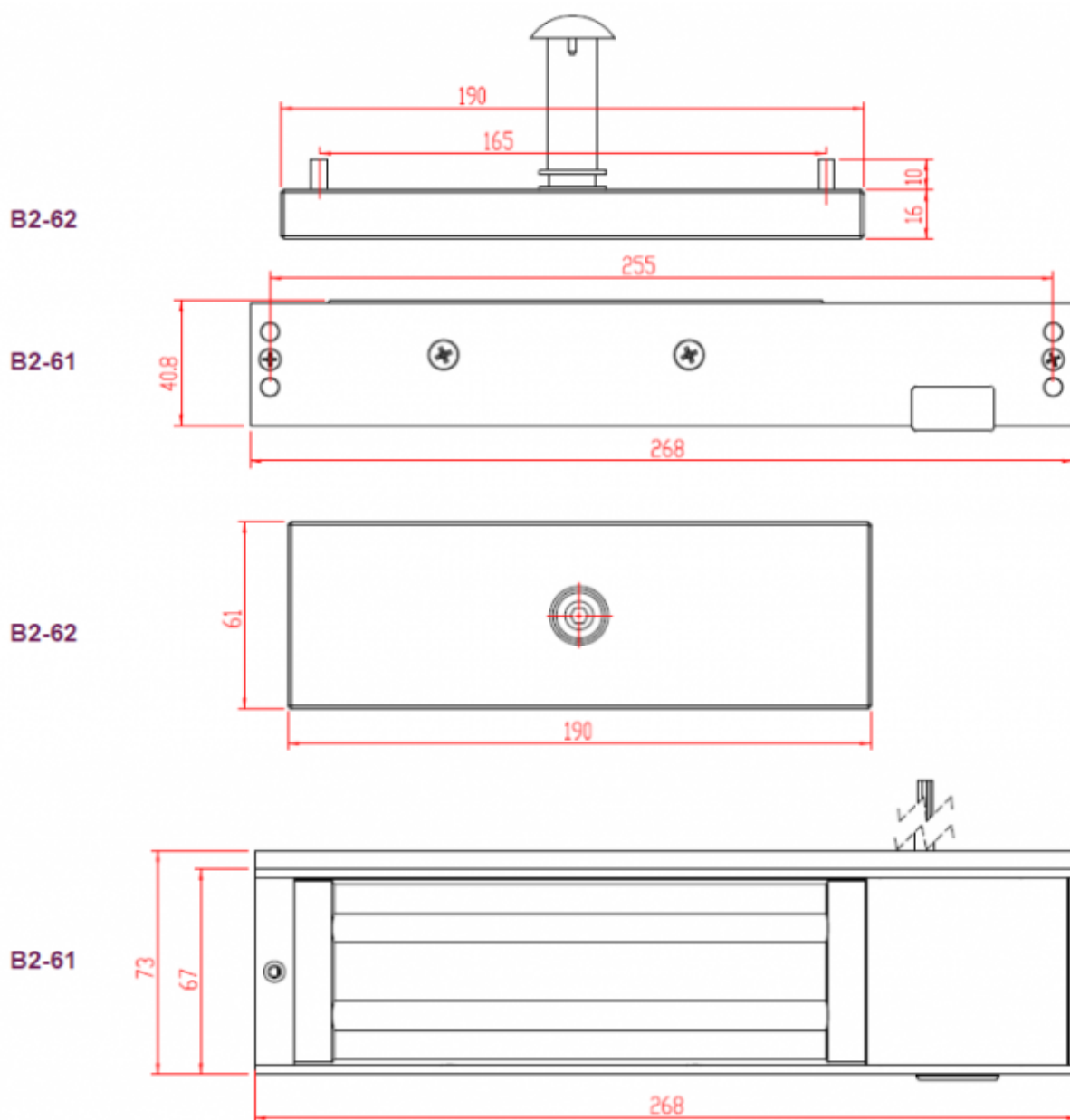
Indice de protection (sous linteau)	IP43
Signal	Non
Température de fonctionnement	-40°C à +60°C
Type de pose	En applique

Références

Référence	Conformité NFS61937	Epaisseur	Force de retenue	Hauteur	Largeur	Tension
9111010N	Non	26 mm	300 kg	26 mm	268 mm	12 - 24 V
9111011N	Oui	26 mm	300 kg	48 mm	238 mm	24 - 48 V
9111021N	Oui	40 mm	530kg	73 mm	268 mm	24 - 48 V



B2-61 HQmag 2000NF3 body - Corps du HQmag 2000NF3
B2-62 Armature plate - Contre-plaque



B2-61 Vortex body - Corps du Vortex
B2-62 Armature plate - Contre-plaque