

## VISUAL PLUS

Ce type de ventouse a été développé pour apporter une solution fiable au verrouillage de porte double action.

Même si cette ventouse peut être installée verticalement, pour obtenir un résultat optimum, il est conseillé de la poser horizontalement, dans le chambranle supérieur de portes.

Une porte et un chambranle de très bonne qualité sont aussi préconisés.

Fonctionnant en binôme avec son circuit électronique déporté, elle est autocontrôlée.

Sa technologie hybride offre une résistance à l'effraction de 750kgf (7500N).

Elle est munie d'un contrôle verrouillage LSS.

Elle est garantie intrinsèquement sans magnétisme résiduel et elle bénéficie d'un traitement spécial de haute résistance à la corrosion.

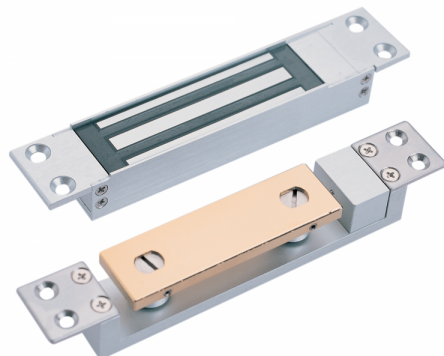
Rémanence magnétique: 0% - Intrinsèque. (sans répulseur ajouté ou électronique)

Contrôle de verrouillage (LSS): Reed + Relais

Repos: 200/100 mA - Appel: 1,5A/750 mA

Conforme à la norme EN13637.

Certifié ISO 9227 et ASTM B-117 90.



## Caractéristiques

Type de pose	A mortaiser
Alimentation	12/24VDC
Indice de protection	IP43
Dimensions	129 x 31 x 19,5 mm
Température de fonctionnement	-20°C à +60°C

## Références

### Référence

9112010N