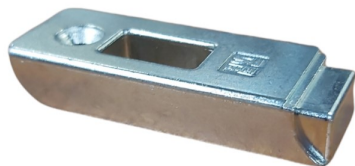


## SIEGENIA

Gâche sortie de tringle de semi-fixe à associer à la gâche du vantail de service :

- Partie basse = à accocier à la gâche pivot
- Partie haute = à associer à la gâche rouleau



## Caractéristiques

Axe (mm)	9
Execution	434
Jeu (mm)	4

## Références

Référence	Sens	Siegenia
2101800N	Droite	TRZA0041
2101801N	Gauche	TRZA0042