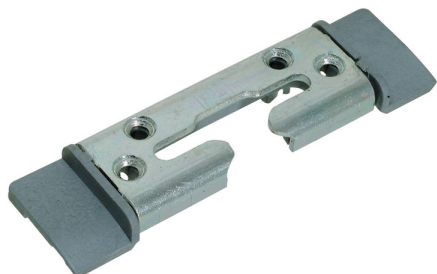


## SIEGENIA

Pièce dormant lisse pour usage universel.

Réassort SET C



## Caractéristiques

## Références

Référence	Axe	Modele	Repère	Type d'assise
2140227N	-	-	428	-
2140233N	13 mm	Cale	434	Rehausse arrière 3 mm
2140239N	13 mm	Cale	440	Rehausse arrière 6 mm
2140241N	13 mm	Cale	442	Rehausse arrière 7 mm
2140243N	13 mm	Gâche	468	-
2140236N	9 mm	Cale	437	Rehausse arrière 5 mm
2140240N	9 mm	Cale	441	Rehausse arrière 7 mm
2140242N	9 mm	Gâche	467	-