

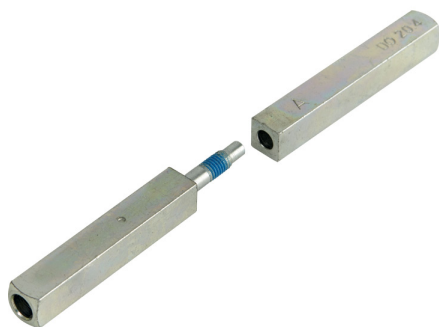
## FUHR

Pour serrure antipanique encastrée.

1 Carré divisé intérieur + extérieur : pour antipanique fonction B

2 Carré traversant : pour antipanique fonction E

• Carré (mm) : 9



## Caractéristiques

## Références

Référence	Modele	Longueur
1362591N	Carré divisé extérieur	60
1362584N	Carré divisé intérieur	53
1362963N	Carré traversant	100