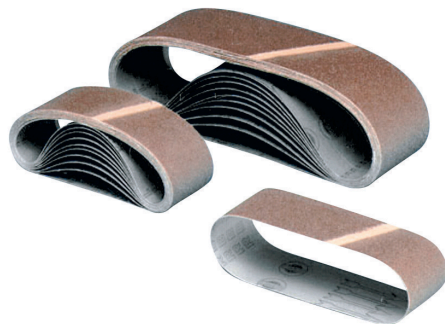


## ABRASIFS HERMES SAS



Support toile X (rigidité moyenne)  
 abrasif corindon  
 distribution granulométrique semi ouverte  
 joint meulé  
 idéale sur tous types de bois durs et tendres mais également sur métaux  
 grand mordant des grains et haut pouvoir d'enlèvement  
 excellente adhérence des grains  
 décapage d'ancienne peinture, ponçage de surface plane  
 dégrossissage...  
 boîte de 10.

## Caractéristiques

type d'abrasif	corindon
----------------	----------

## Références

Référence	grain	largeur (mm)	longueur (mm)
8805476N	100	75	533
8805511N	100	100	610
8805477N	120	75	533
8805510N	120	100	610
8805469N	40	75	533
8805501N	40	100	610
8805480N	60	75	533
8805524N	60	100	610
8805479N	80	75	533
8805523N	80	100	610