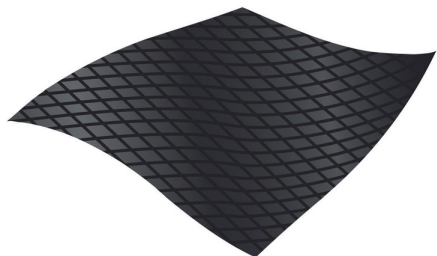


**UBBINK**

Bande d'arase: constitue un véritable bouclier contre l'humidité ascendante conformément aux DTU 20.1 et 31.02.

La bande doit être positionnée entre la maçonnerie du soubassement et la structure verticale en bois. Les recouvrements des abouts de lés seront de 20 cm. Faire dépasser la bande de 5 cm de chaque côté du mur.

Rouleau 50 m x 250 mm.

**Caractéristiques**

Rouleau

50 M

**Références**

Référence

6101030N